

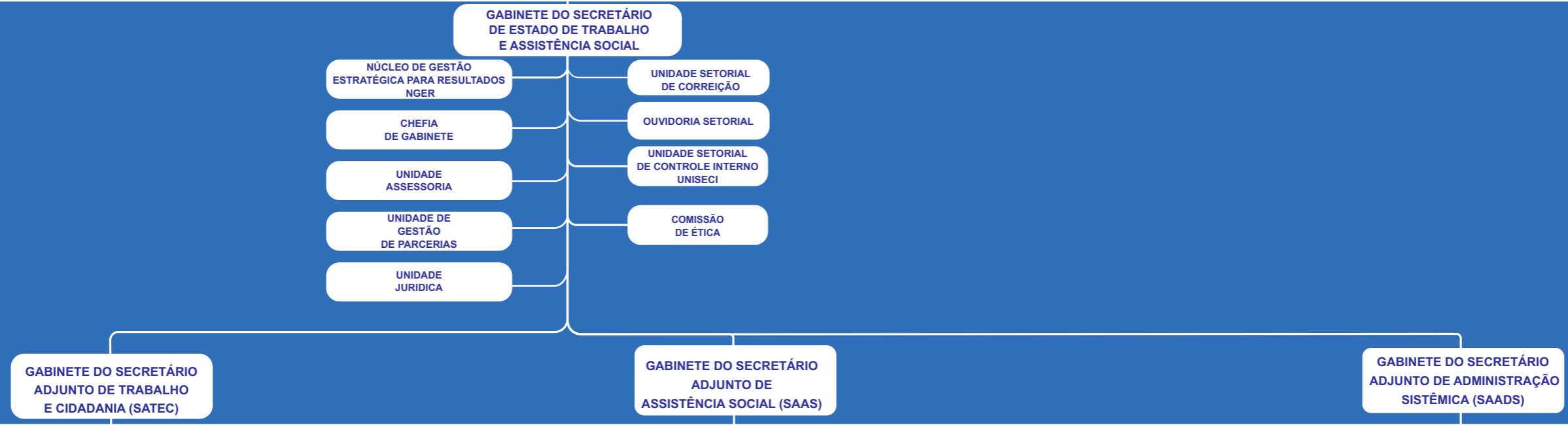


GOVERNO DO ESTADO DE MATO GROSSO
SECRETARIA DE ESTADO DE TRABALHO E ASSISTÊNCIA SOCIAL – SETAS

NÍVEL DE DECISÃO
COLEGIADA



NÍVEL DE DIREÇÃO SUPERIOR
ASSESSORAMENTO E ESPECIALIZADO



NÍVEL DE ADMINISTRAÇÃO SISTÊMICA E PROGRAMÁTICA

